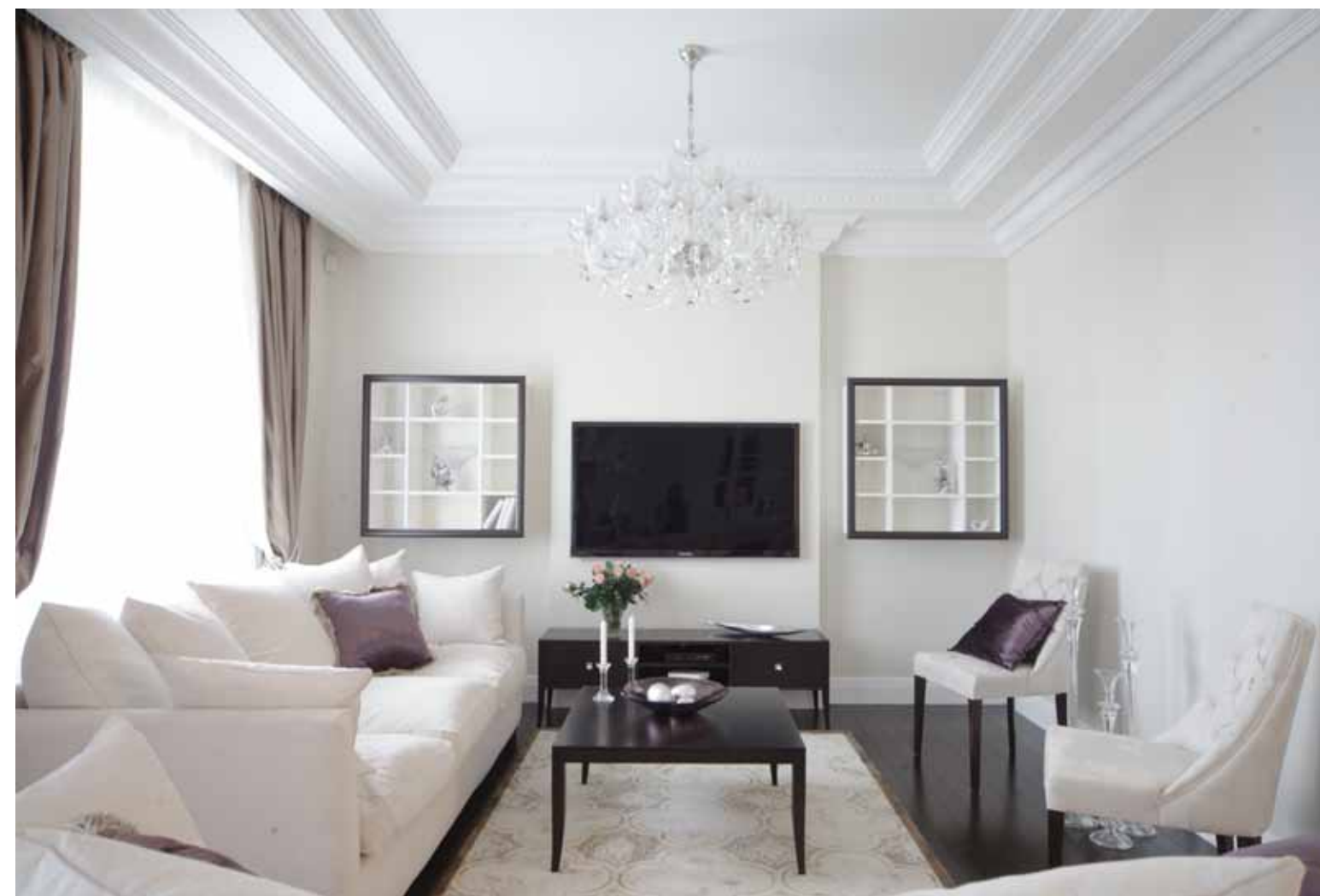




# Тихая гавань

Дизайн Ирины Довматович  
Текст Софии Суденковой  
Фото Олега Красовского



Все мы подвержены модным веяниям. И иногда, поддавшись им, выбираем совсем не то, чего бы нам хотелось на самом деле: наряжаемся в неподходящую одежду, посещаем совсем не интересные для нас мероприятия, читаем захватывающие книги. Но если дело касается оформления интерьера собственного дома, у многих появляется возможность избежать ошибки – по-настоящему хороший дизайнер всегда поможет разобраться в собственных предпочтениях.

Хозяйка этой большой четырехкомнатной квартиры поначалу остановила свой выбор на современном минимализме. И только в процессе работы с дизайнером поняла, что для семьи с ребенком гораздо лучше подойдет что-то более респектабельное и уютное. В результате совместных усилий получился очень светлый и просторный интерьер, выдержанный в лучших традициях классического стиля.

Первым делом сделали глобальную перепланировку. Изначально жилые комнаты выходили окнами на шумный проспект. В результате перedelки в эту половину апартаментов перенесли зону дневного пребывания: объединили

кухню-гостиную-столовую. В освобожденном помещении бывшей кухни обустроили детскую, разместив в соседней комнате хозяйскую спальню. Просторная прихожая – результат сноса лишних перегородок – разделила две половины квартиры. Таким образом приватной территории досталась более тихая часть нового пространства.

Одним из главных украшений жилища стал пол. По всей квартире его выложили паркетной доской из экзотической породы сукупира. Поскольку эта древесина хорошо поддается шлифовке и полировке, поверхность приобрела просто зеркальный блеск. Нарядность и праздничность обстановки в общественной зоне поддерживают и

чешские хрустальные люстры в обрамлении кессонов.

При подборе мебели руководствовались ставшим уже классическим сочетанием темно-коричневого и бежевого тонов. Большинство деревянных предметов мебели в этом интерьере – шоколадного цвета, а обивка мягких диванов и кресел – кремового. Четкое разделение цветов по фактурам задавало логику пространства, помогло вычлениить различные зоны.

Еще один яркий прием – классическая французская раскладка для стеклянных поверхностей: таким образом оформлены зеркало в прихожей, фасады шкафа в спальне, сдвижная перегородка на кухне. ☉



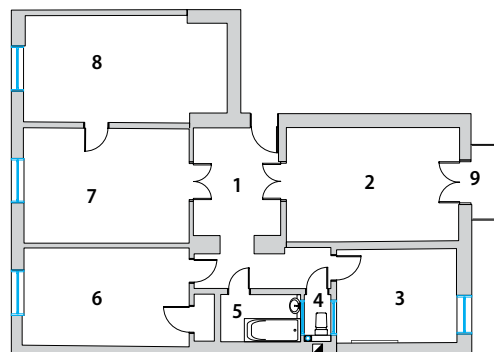
Паркет «ВудлайнБел» из экзотической древесины сукупира объединил все пространство квартиры и стал одним из главных ее украшений.



Стилистический прием из классики – кессоны на потолке в гостиной спрятали несущие балки. Чтобы привести в интерьер как можно больше уюта, стены оклеили обоями, имитирующими ткань.

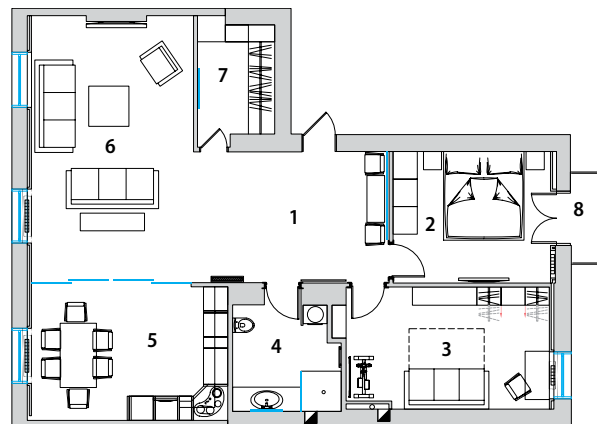


Поскольку на кухне находится также и обеденный стол, комната получилась несколько сжатых размеров. Чтобы максимально использовать ее пространство, кухонные ящики заняли всю стену до потолка.



#### ◀ ЭКСПЛИКАЦИЯ ДО ПЕРЕПЛАНИРОВКИ

Общая площадь.....	95,4 м <sup>2</sup>
1. Прихожая.....	9,5 м <sup>2</sup>
2. Комната.....	18 м <sup>2</sup>
3. Кухня.....	10,3 м <sup>2</sup>
4. Туалет.....	1 м <sup>2</sup>
5. Ванная.....	3,4 м <sup>2</sup>
6. Комната.....	15 м <sup>2</sup>
7. Комната.....	17,3 м <sup>2</sup>
8. Комната.....	19,2 м <sup>2</sup>
9. Балкон.....	1,7 м <sup>2</sup>



#### ◀ ЭКСПЛИКАЦИЯ ПОСЛЕ ПЕРЕПЛАНИРОВКИ

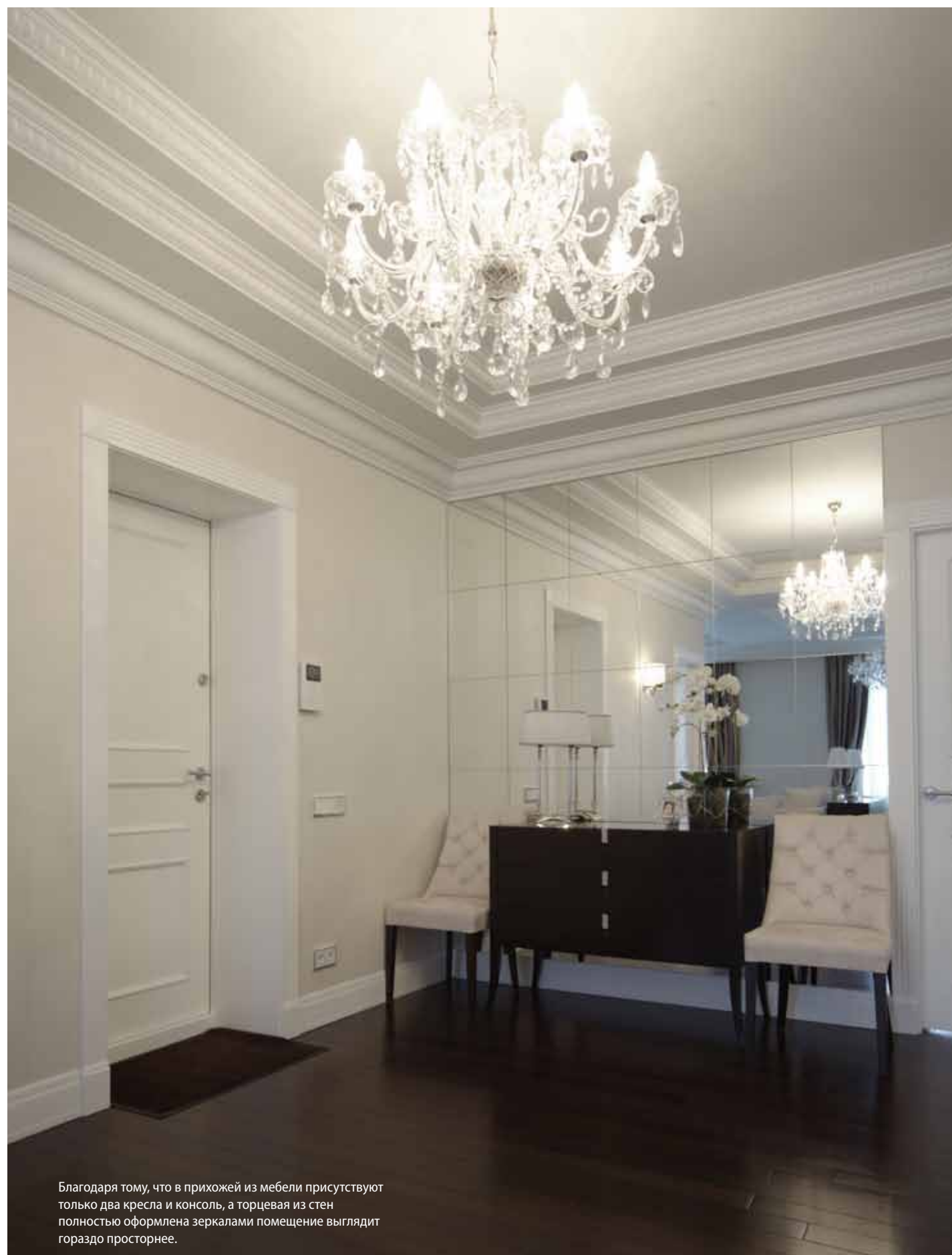
Общая площадь.....	100,8 м <sup>2</sup>
1. Холл.....	15,8 м <sup>2</sup>
2. Спальня.....	12,7 м <sup>2</sup>
3. Детская.....	15,5 м <sup>2</sup>
4. Санузел.....	7,2 м <sup>2</sup>
5. Кухня-столовая..	15,2 м <sup>2</sup>
6. Гостиная.....	27,1 м <sup>2</sup>
7. Гардеробная.....	5,6 м <sup>2</sup>
8. Балкон.....	1,7 м <sup>2</sup>

#### КОММЕНТАРИЙ ДИЗАЙНЕРА



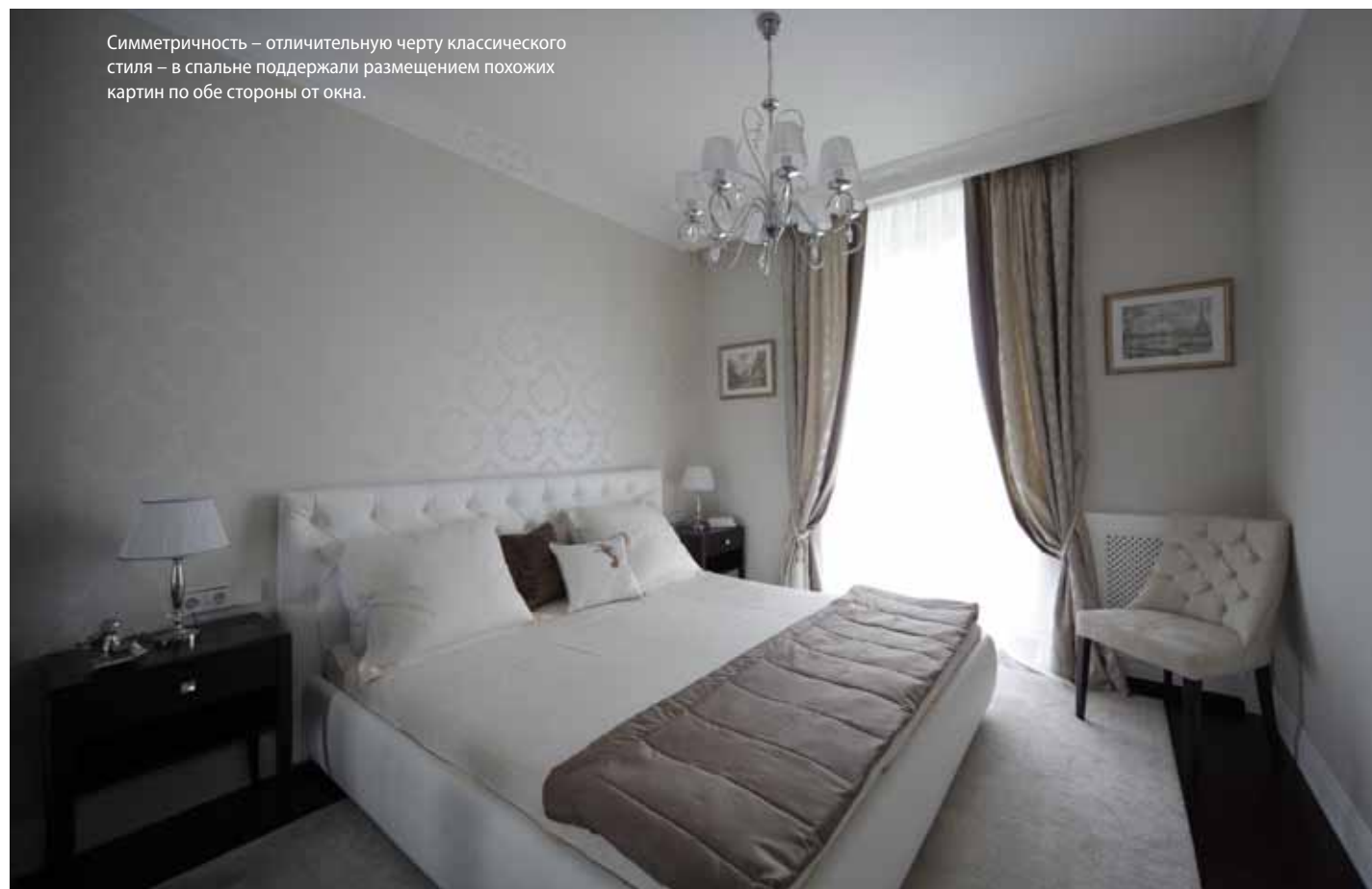
Основная идея проекта – создание спокойного неперегруженного, светлого пространства для жизни и отдыха, территории гармонии, где ничего бы не напрягало. У нас с заказчиками сложились доверительные отношения, поэтому никаких сложностей не возникало. Пожалуй, самой большой проблемой был ограниченный бюджет. Но мы просто вместо дорогих брендов сделали многие предметы мебели на заказ. В результате они выглядят очень респектабельно, хотя стоят в несколько раз меньше.

**Ирина Довматович**



Благодаря тому, что в прихожей из мебели присутствуют только два кресла и консоль, а торцевая из стен полностью оформлена зеркалами помещение выглядит гораздо просторнее.

# Вудлайнбел



Симметричность – отличительную черту классического стиля – в спальне поддержали размещением похожих картин по обе стороны от окна.



Классическая французская раскладка на раздвижных дверцах шкафа перекликается своим оформлением с перегородкой между кухней и гостиной и зеркальной стеной в прихожей.



В детской кровать заменил диван – он выглядит строже и приучает ребенка к порядку.



В ванной использована имитирующая обои итальянская плитка в классической комбинации: полосатый верх и однотонный низ.

# СанРемо